

# ACCESSORIES ПРИНАДЛЕЖНОСТИ ZUBEHÖR

## KARIN (40 Bar)

Ref.	NR.	MAX	MAX
244001.97.3	2	50l/min 13,2 USGPM	40 bar 580 P.S.I.



### kit A.C.D. (opt.)

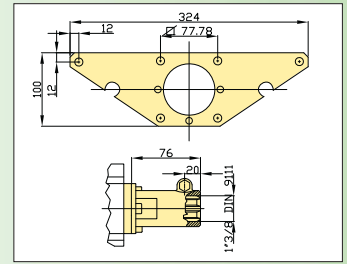
-31.8911.97.3-G1/2"  
-31.8912.97.3-G3/4"



94.9849.97.3

## Pressure gauge - Манометр - Manometer

Pressure gauge kit  
Комплект манометра  
Bausatz Manometer

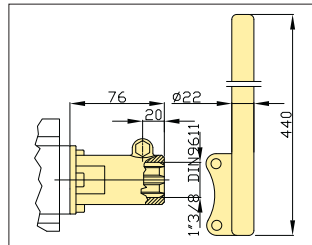


## Quick Coupling - Байонетный разъем - Schnellkupplung

POLY2020-2025 VF

31.8343.97.3

Quick chain coupling  
Цепной байонетный разъем  
Schnellkupplung mit Kette



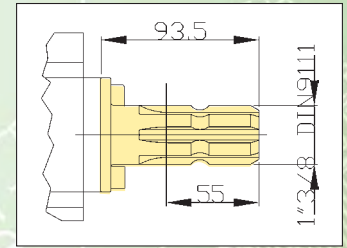
## Quick coupling

Жесткий байонетный разъем  
Starre Schnellkupplung

POLY2020 - 2025 VF

31.0325.97.3

Quick rigid coupling.  
Жесткий байонетный разъем.  
Starre Schnellkupplung.

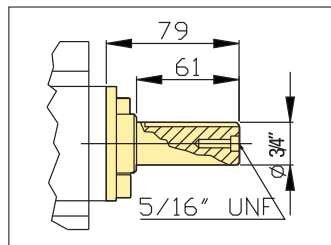


## Shaft - Вал - Welle

POLY2020 - 2025 VF

31.0049.97.3

1" 3/8 Splined shaft kit.  
Комплект шлицевого вала 1" 3/8.  
Bausatz Keilwelle 1 3/8".

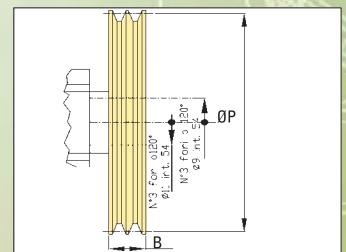
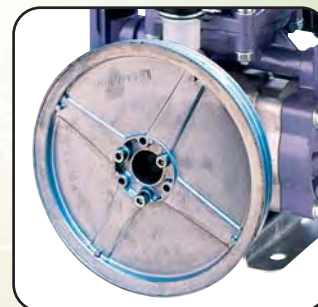


## Shaft - Вал - Welle

POLY2020 - 2025 VF

31.8793.97.3

3/4" solid shaft kit.  
Комплект цилиндрического вала диам. 3/4".  
Bausatz Zylindrische Welle Durchm. 3/4".



## Pulleys - Шкивы - Riemenscheiben

Code	Mod.	Type	DP	B
31.0255.97.3	Poly 2020 - 2025 VF	2A	250	35
31.8933.97.3		2A	350	35

Light alloy pulleys. Шкивы из легкого сплава  
Riemenscheiben aus Leichtmetalllegierung.