



126  
l/min

33.3  
USGPM



15  
bar

218  
P.S.I.

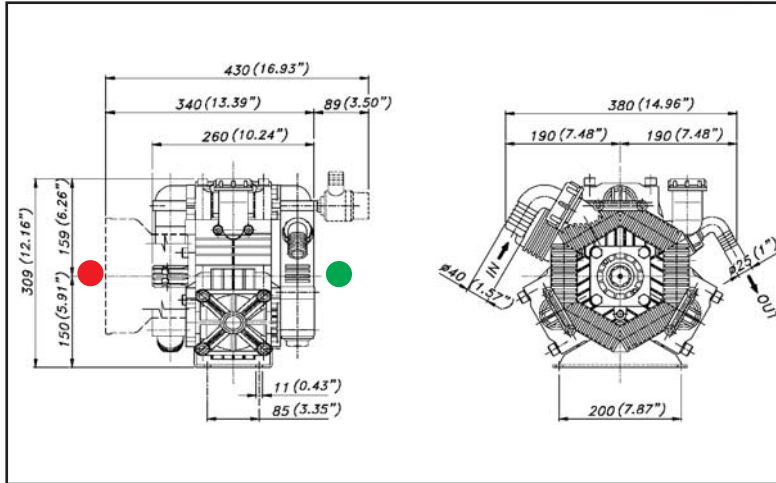
## POLY 2136

- 62.6100.97.3 - VS
- 62.6102.97.3 - VDA
- 62.6103.97.3 - VD
- 62.6105.97.3 - VA
- 62.6115.97.3 - VC

Three piston semi-hydraulic diaphragm pump.

Насос с 3 полугидравлическими узлами мембрана - поршень.

Pumpe mit 3 halbhydraulischen Kolbenmembranen.



Optional:

Specifications		Mod. POLY 2136	
Технические характеристики			
Technische Daten			
R.P.M. - об/мин; Drehzahl	об/мин	R.P.M.	550 550
Power - Мощность - Leistung	кВт	HP	3,6 4,8
Weight - Вес - Gewicht	кг	lb	19 41,8
Negative pressure Перепад уровней всасывания Saughöhenunterschied	MAX	M	ft 1,5 4,9
	Discontinuous service Прерывистая работа Aussetzender Betrieb	M	ft 3 9,8
Ø Intake - Всасывание - Saugleitung	mm	in	40 1 9/16
Ø High pressure - Напор - Druckleitung	mm	in	25 1
MAX Temperature - Температура - Temperatur	°C	°F	60 140
Oil type - Тип масла - Ölsorte	SAE	W	30 30
Oil capacity - Объем масла - Ölfassungsvermögen	л	U.S.G.	1 0,26

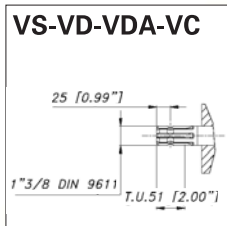
### PERFORMANCE CHART - ТАБЛИЦА ПРОИЗВОДИТЕЛЬНОСТИ WIRKLEISTUNGSTABELLE

POLY 2136		R.P.M. - об/мин - Drehzahl							
		400		450		500		550	
BAR	P.S.I.	L/min.	Kw	L/min.	Kw	L/min.	Kw	L/min.	Kw
		л/мин USGPM	кВт HP	л/мин USGPM	кВт HP	л/мин USGPM	кВт HP	л/мин USGPM	кВт HP
2	29	92 24,2	0,4 0,5	103 27,2	0,4 0,5	115 30,3	0,4 0,6	126 33,3	0,5 0,7
5	72,5	91 24,0	0,9 1,2	102 27,0	1,0 1,3	114 30,0	1,1 1,5	125 33,0	1,2 1,6
10	145	90 23,8	1,8 2,4	101 26,8	2,0 2,7	113 29,8	2,2 3,0	124 32,8	2,4 3,3
15	218	89 23,4	2,6 3,5	100 26,4	2,9 3,9	111 29,3	3,3 4,4	122 32,2	3,6 4,8

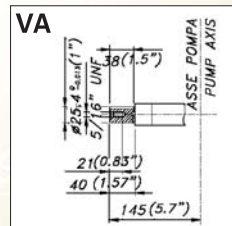
### PUMP SHAFT • ВАЛ НАСОСА • PUMPENWELLE



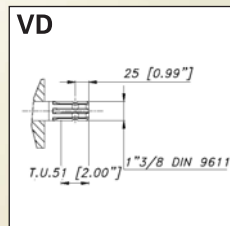
FRONT - ПЕР.  
VORN



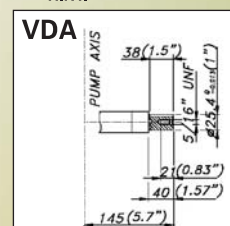
FRONT - ПЕР.  
VORN



REAR - ЗАД.  
HINT.



REAR - ЗАД.  
HINT.



REAR - ЗАД.  
HINT.

