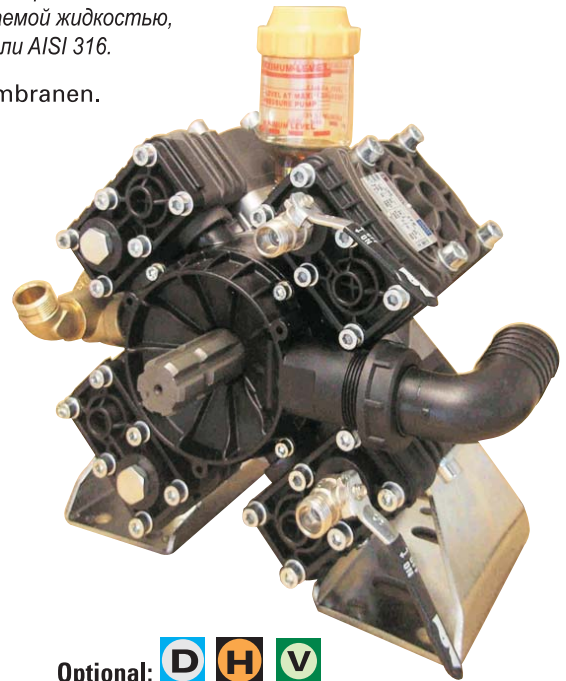
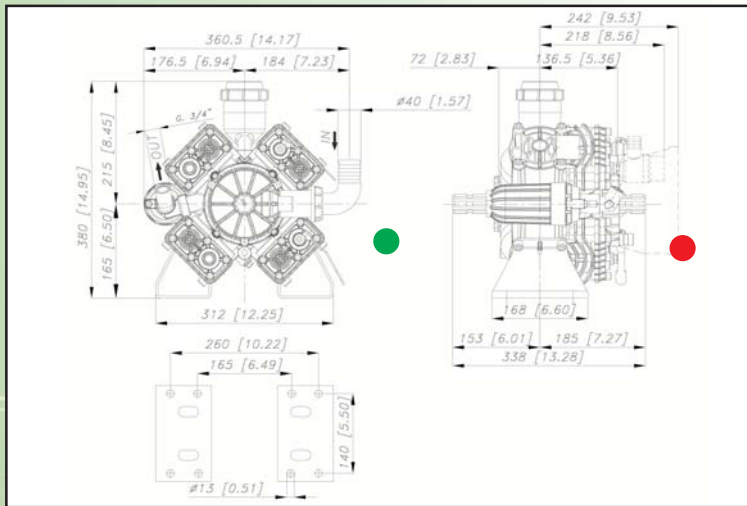


PPS 100
36.5000.97.3 VD
36.5001.97.3 VM
36.5003.97.3 VP

Four piston semi-hydraulic diaphragm pump.
 All parts in contact with spray liquid are made up of polypropylene and stainless steel AISI 316.

Насос с 4 полугидравлическими узлами мембрана - поршень.
 Все части, находящиеся в контакте с перекачиваемой жидкостью, выполнены из полипропилена и нержавеющей стали AISI 316.

Pumpe mit 4 halbhydraulischen Kolbenmembranen.
 Alle medienberührenden Teile bestehen aus Polypropylen und Edelstahl AISI 316.



Optional: **D** **H** **V**

Specifications		Mod. PPS 100	
Технические характеристики		Technische Daten	
R.P.M.; об/мин; Drehzahl		R.P.M.	550 550
Power - Мощность - Leistung		HP	7,5 10
Weight - Вес - Gewicht		lb	24 53
Negative pressure Перепад уровней всасывания Saughöhenunterschied	MA	ft	1,5 4,9
	Discontinuous service Прерывистая работа Aussetzender Betrieb	ft	3 9,8
Ø Intake - Всасывание - Saugleitung		in	3/4 1"3/8
Ø High pressure - Напор - Druckleitung		in	G.3/4 G.3/4
MAX Temperature - Температура - Temperatur		°F	60 140
Oil type - Тип масла - Ölsorte		W	30 30
Oil capacity - Объем масла - Ölfassungsvermögen		U.S.G.	0,7 0,18

PERFORMANCE CHART - ТАБЛИЦА ПРОИЗВОДИТЕЛЬНОСТИ WIRKLEISTUNGSTABELLE

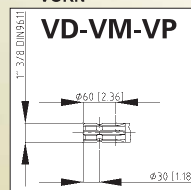
PPS 100		R.P.M. - об/мин - Drehzahl							
		400		450		500		550	
BAR	P.S.I.	L/min. л/мин USGPM	Kw кВт HP	L/min. л/мин USGPM	Kw кВт HP	L/min. л/мин USGPM	Kw кВт HP	L/min. л/мин USGPM	Kw кВт HP
2	29	72,7 19,2	0,3 0,4	81,8 21,6	0,3 0,4	90,9 24,0	0,4 0,5	100,0 26,4	0,4 0,5
2	290	71,3 18,8	2,8 3,7	80,2 21,2	3,1 4,2	89,1 23,5	3,5 4,7	98,0 25,9	3,8 5,1
30	435	70,5 18,6	4,2 5,6	79,4 21,0	4,7 6,2	88,2 23,3	5,2 6,9	97,0 25,6	5,7 7,6
40	580	69,1 18,3	5,4 7,3	77,7 20,5	6,1 8,2	86,4 22,8	6,8 9,1	95,0 25,1	7,5 10,0



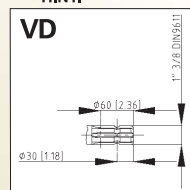
PUMP SHAFT • ВАЛ НАСОСА • PUMPENWELLE



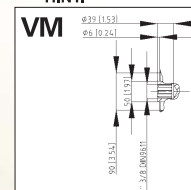
FRONT - ПЕР. VORN



REAR - ЗАД. HINT.



REAR - ЗАД. HINT.



REAR - ЗАД. HINT.

