



107
l/min

283
USGPM



15
bar

218
P.S.I.

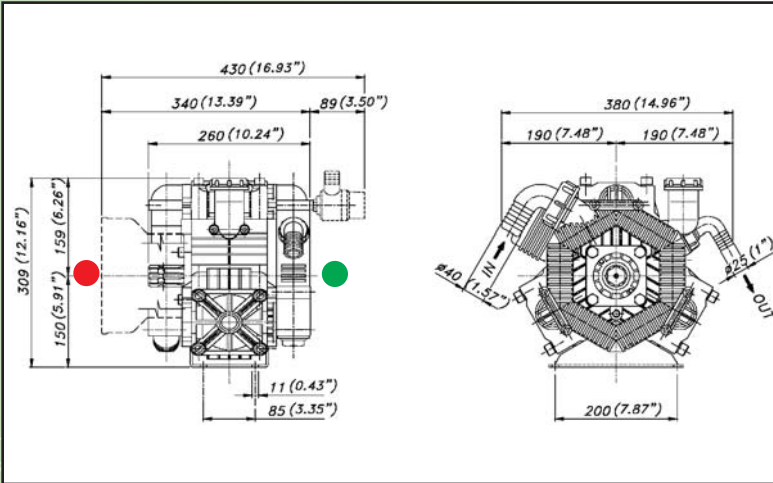
POLY 2116

62.6000.97.3 - VS
62.6002.97.3 - VDA
62.6003.97.3 - VD
62.6006.97.3 - VA

Three piston semi-hydraulic diaphragm pump.

Насос с 3 полугидравлическими узлами мембрана - поршень.

Pumpe mit 3 halbhydraulischen Kolbenmembranen.



Optional:

PERFORMANCE CHART - ТАБЛИЦА ПРОИЗВОДИТЕЛЬНОСТИ WIRKLEISTUNGSTABELLE

POLY 2116		R.P.M. - об/мин - Drehzahl							
		400		450		500		550	
BAR	P.S.I.	L/min. л/мин USGPM	Kw кВт HP	L/min. л/мин USGPM	Kw кВт HP	L/min. л/мин USGPM	Kw кВт HP	L/min. л/мин USGPM	Kw кВт HP
2	29	78 20,6	0,3 0,4	88 23,1	0,3 0,5	97 25,7	0,4 0,5	107 28,3	0,4 0,6
5	72,5	77 20,4	0,8 1,0	87 22,9	0,9 1,1	96 25,5	0,9 1,3	106 28,0	1,0 1,4
10	145	76 20,2	1,5 2,0	86 22,7	1,7 2,3	95 25,2	1,9 2,5	105 27,7	2,1 2,8
15	218	76 20,0	2,2 3,0	85 22,5	2,5 3,3	95 25,0	2,8 3,7	104 27,5	3,1 4,1

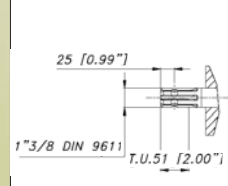
Specifications Технические характеристики Technische Daten		Mod. POLY 2116	
R.P.M.; об/мин; Drehzahl	об/мин	R.P.M.	550 550
Power - Мощность - Leistung	кВт	HP	3,1 4,1
Weight - Вес - Gewicht	кг	lb	19 41,8
Negative pressure Перепад уровней всасывания Saughöhenunterschied	MAX	M	ft 1,5 4,9
	Discontinuous service Прерывистая работа Aussetzender Betrieb	M	ft 3 9,8
Ø Intake - Всасывание - Saugleitung	mm	in	40 1"9/16
Ø High pressure - Напор - Druckleitung	mm	in	25 1"
MAX Temperature - Температура - Temperatur	°C	°F	60 140
Oil type - Тип масла - Ölsorte	SAE	W	30 30
Oil capacity - Объем масла - Ölfassungsvermögen	л	U.S.G.	1 0,26

PUMP SHAFT • ВАЛ НАСОСА • PUMPENWELLE



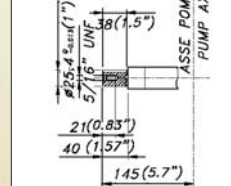
FRONT - ПЕР.
VORN

VS - VD-VDA



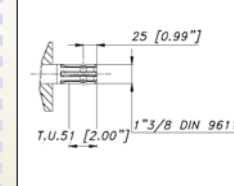
FRONT - ПЕР.
VORN

VA



REAR - ЗАД.
HINT.

VD



REAR - ЗАД.
HINT.

VDA

